

SIEHST DU DEN  
*Unterschied?*



GEWICHTSKONTROLLE RETTET KATZENNIEREN

# DIE *chronische Nierenerkrankung*

Die chronische Nierenerkrankung (CNE) ist bei unseren Katzen sehr häufig. Es wird geschätzt, dass **jede 2. bis 3. Katze** irgendwann Nierenprobleme entwickelt. Sie betrifft:

**40%**  
der Katzen  
**über 10 Jahre**

**80%**  
der Katzen  
**über 15 Jahre**

Bei der CNE kommt es über Monate bis Jahre zu einem fortschreitenden Funktionsverlust der Nieren. Die Erkrankung ist nicht heilbar. Einmal zerstörtes Nierengewebe kann nicht wieder hergestellt werden.

## **DIE NIEREN HABEN VIELE AUFGABEN:**

- **Reinigung des Bluts** von schädlichen Stoffwechselprodukten und Giftstoffen.
- Aufrechterhaltung des **Wasser-** und **Elektrolyt-Haushaltes**.
- Regulation des **Blutdruckes** und des **Säure-Basen-Haushaltes**.

Eine Beeinträchtigung der Nierenfunktion kann **schwere gesundheitliche Folgen** haben.

**UMSO WICHTIGER IST ES, FRÜHZEITIG ZU HANDELN!**



# FRÜHZEITIGE *Diagnose und Behandlung*

Eine **frühzeitige Diagnose** und **Behandlung der CNE** kann



die **Lebensdauer** der Katze **verlängern**.



die **Lebensqualität** über längeren Zeitraum **erhalten**.

Leider zeigen die Katzen meist **erst bei fortgeschrittener Nierenschädigung** Anzeichen einer CNE.



**Bis zu 75%**

der Nierenfunktion kann bereits verloren sein, bevor die Katze Symptome zeigt.

Für eine frühzeitige Diagnose der Nierenerkrankung, sollte Ihre Katze ab einem Alter von **7 Jahren 2-mal jährlich** zur tierärztlichen **Vorsorgeuntersuchung**.

## SEHEN SIE DEN UNTERSCHIED?

Eine der beiden Katzen leidet bereits an einer CNE. Wie Sie den Unterschied frühzeitig erkennen, lesen Sie auf der nächsten Seite.



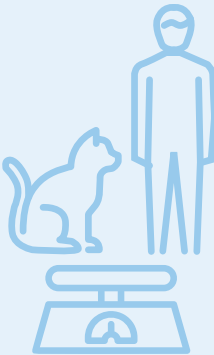
# ANZEICHEN einer CNE

**Appetit- und Gewichtsverlust** sind häufig die ersten Anzeichen, die Ihnen als Besitzer auffallen.

Verliert Ihre Katze **über 3-4 Monate 5 % ihres Körpergewichts**, sollte das **weiter untersucht** werden.

5 % Gewichtsverlust entspricht bei einer 4,0 kg schweren Katze eine Abnahme von

**- 200 g**



Bei einem Menschen entspräche ein Gewichtsverlust von 5 % bei einer 70 kg schweren Person

**- 3,5 kg**

Um frühzeitig reagieren zu können, wiegen Sie Ihre Katze ab einem Alter von **7 Jahren alle 3 Monate**.

## Warnzeichen für eine Nierenerkrankung:

Appetitlosigkeit /  
mäkeliges  
Fressen

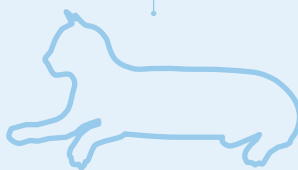


Gewichtsverlust



Gesteigerte Urinmenge:  
Viele und / oder große  
Klumpen im Katzenklo

Gesteigerte  
Wasseraufnahme:  
Katze trinkt mehr  
als sonst



Teilnahmslosigkeit  
und Lethargie



Übelkeit und  
Erbrechen

# BEHANDLUNG *der CNE*

Mit der richtigen Betreuung können chronisch nierenkranke Katzen oft noch ein **langes, glückliches Leben** führen. Die Behandlung wird **individuell auf Ihre Katze** und ihr Krankheitsstadium angepasst.

## Die Säulen der Behandlung:

- |  |            |
|--|------------|
| <b>1. Steigerung der Wasseraufnahme</b>                | (Seite 5)  |
| <b>2. Nierendiät</b>                                   | (Seite 6)  |
| <b>3. Reduktion urämischer Toxine</b> (Porus® One)     | (Seite 7)  |
| <b>4. Reduktion der Phosphataufnahme</b> (Catney One®) | (Seite 8)  |
| <b>5. Gewichtsmanagement</b>                           | (Seite 9)  |
| <b>6. Behandlung möglicher Komplikationen</b>          | (Seite 10) |

## 1. Steigerung der Wasseraufnahme

Wenn die Nieren nicht mehr richtig funktionieren, geht viel **Flüssigkeit über den Urin verloren**. In der Folge trinkt die Katze mehr, um den Verlust auszugleichen.

Ein **Flüssigkeitsmangel schädigt die Nieren** noch weiter und führt zu einer **schlechteren Lebensqualität**.

### Tipps, um Katzen bei der Flüssigkeitsaufnahme zu unterstützen:

- Trocken- auf **Nassfutter** umstellen
- **Futter mit Wasser** verdünnen
- **viele Wassernäpfe** in der Wohnung verteilen
- einen **Katzenbrunnen** aufstellen
- spezielle **Katzendrinks** anbieten



## 2. Nierendiät

Eine zentrale Säule im Management der Nierenerkrankung bei Katzen ist die **Nierendiät**.

Studien zeigen, dass sich betroffene Katzen durch die Umstellung auf eine Nierendiät **besser fühlen** und sogar **länger leben**.

Die Nierendiät zeichnet sich insbesondere durch einen **verringerten Phosphat- und Proteingehalt** aus.

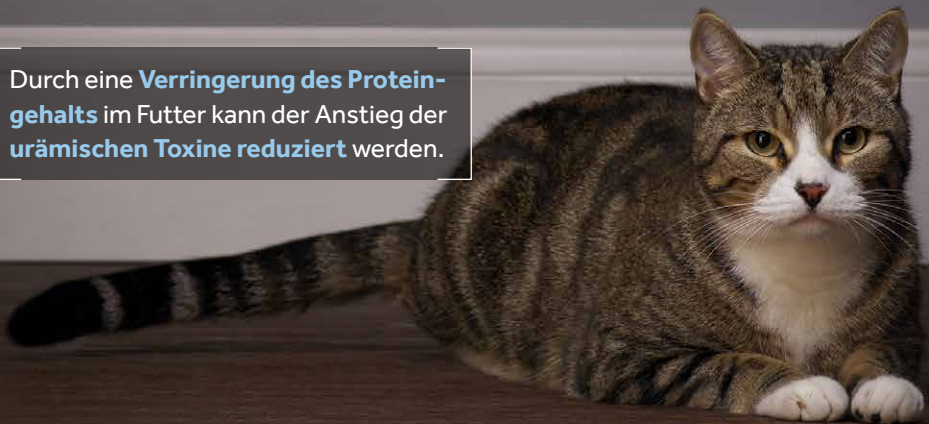
### **GUT ZU WISSEN:**

Katzen benötigen als Fleischfresser unbedingt tierische Eiweiße (Proteine) in ihrer Ernährung. Bei der Eiweißverdauung entstehen jeden Tag potenziell giftige Abbauprodukte (= **urämische Toxine**).

→ Bei **gesunden Tieren** ist das kein Problem. Die giftigen Abbauprodukte werden in der Niere herausgefiltert und mit dem **Urin ausgeschieden**.

→ Bei **nierenkranken Katzen** sammeln sich die Giftstoffe im Blut an. Das führt zu einer **weiteren Schädigung** der Niere und zu **belastenden Symptomen**, wie Appetitlosigkeit und Erbrechen.

Durch eine **Verringerung des Proteingehalts** im Futter kann der Anstieg der **urämischen Toxine reduziert** werden.

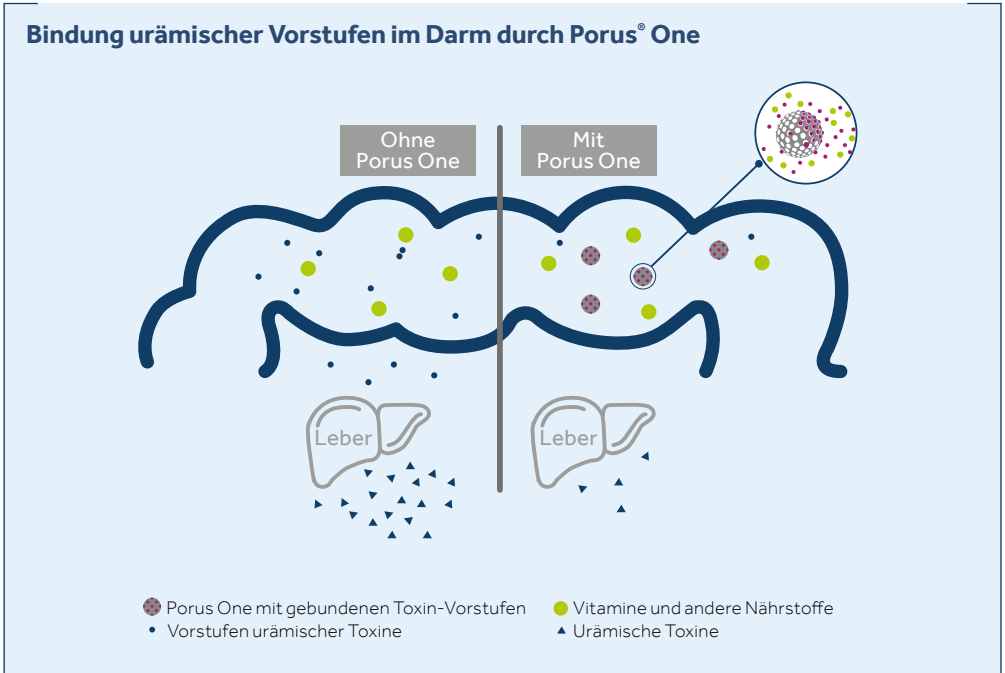


Allerdings hat diese Behandlung **Grenzen**: Unsere Katzen sind als (obligate) Fleischfresser auf Proteine im Futter angewiesen. Die Entstehung urämischer Toxine aus diesen Proteinen lässt sich daher nicht ganz vermeiden.

Um dieses Problem zu lösen, wurde **Porus® One** entwickelt. (Seite 7)

### 3. Porus® One

Porus® One ist ein spezieller **Bindungsstoff** auf Kohlenstoffbasis. Es besteht aus winzigen Kohlenstoff-Kugeln. Diese binden im Darm die **Vorstufen urämischer Toxine**. Die Vorstufen werden zusammen mit Porus® One über den **Kot ausgeschieden**. So wird die Bildung von Giftstoffen in der Katze **reduziert**.



Das Besondere an den Kugeln von Porus® One ist ihre **Selektivität**. Sie sind sehr **wählerisch** darin, welche Stoffe sie binden. Größere Moleküle, wie Vitamine können kaum in das winzige Porensystem eindringen.

Porus® One wird **einmal täglich**, vermischt mit Nassfutter oder einer **Futterpaste** (z. B. **Add One®**), verabreicht.

**Inhaltsstoff  
von Porus® One**



**Mehr Informationen:**  
[www.dechra.de/porus-one](http://www.dechra.de/porus-one)  
[www.dechra.at/porus-one](http://www.dechra.at/porus-one)



**Erhältlich bei  
Ihrem Tierarzt/  
Ihrer Tierärztin**

## 4. Reduktion der Phosphataufnahme

Phosphat sammelt sich bei nierenkranken Katzen im Blut an. Das führt zu einem **Fortschreiten der CNE**.

Ist der Phosphat-Gehalt im Futter reduziert, sinkt auch der Phosphat-Spiegel im Blut. Das ist entscheidend für den **lebensverlängernden Effekt von Nierendiäten**.

In einigen Fällen reicht die Fütterung einer **Nierendiät** nicht aus. Dann kommen **Phosphatbinder** zum Einsatz. Diese binden das Phosphat aus dem Futter und **scheiden es über den Kot aus**.

Catney® One (Inhaltsstoff: Lanthancarbonat) ist der einzige in der EU **zugelassene Phosphatbinder** zum Einsatz bei Katzen mit CNE.

Catney® One **reduziert die Aufnahme von Phosphat** und **unterstützt die Nierenfunktion** bei einer CNE.

Lanthancarbonat zeichnet sich durch eine **sehr hohe Bindungskapazität** für Phosphat im Magen und im Darm aus.

Das **Granulat** (1 Stick pro Tag) wird vermischt mit Nassfutter oder der schmackhaften Paste **Add One®** verabreicht.



**Erhältlich bei  
Ihrem Tierarzt/  
Ihrer Tierärztin**



**Mehr Informationen:**  
[www.dechra.de/catney-one](http://www.dechra.de/catney-one)  
[www.dechra.at/catney-one](http://www.dechra.at/catney-one)



## 5. Gewichtsmanagement

In Folge einer Nierenerkrankung verlieren viele Katzen an **Gewicht**. Zusätzlich sind die Katzen oft von **Übelkeit** und **Erbrechen** geplagt.

Gewichtsverlust führt bei chronisch kranken Katzen **zu einer kürzeren Überlebenszeit**.

Behalten Sie die **Futtermaufnahme** und das **Gewicht** Ihrer Katze gut im Auge. Wiegen Sie Ihre Katze regelmäßig und notieren Sie sich das Gewicht. **Sobald Ihnen ein Abwärtstrend** auffällt, wenden Sie sich an **Ihren Tierarzt/ Ihre Tierärztin**.

Anhaltender Gewichtsverlust kann ein Anzeichen dafür sein, dass die **Erkrankung weiter fortschreitet**.

Es gibt Möglichkeiten, Ihre Katze bei der Appetit- und Gewichtszunahme zu unterstützen. Neben Tricks im Fütterungsmanagement gibt es **Medikamente**, die **gegen Übelkeit** helfen oder den **Appetit** und die **Gewichtszunahme anregen**.

**Je früher** das Problem erkannt und behandelt wird, desto besser.



Wie Sie den Ernährungszustand einfach messen, erfahren Sie hier:  
[www.meine-katze-nimmt-ab.de](http://www.meine-katze-nimmt-ab.de)  
[www.meine-katze-nimmt-ab.at](http://www.meine-katze-nimmt-ab.at)



## 5. Behandlung möglicher Komplikationen

Bei vielen Katzen kommt es im Verlauf der Nierenerkrankung leider zu Komplikationen.

- Häufig entsteht eine **Proteinurie**. Das heißt, es gehen Eiweiße über den Urin verloren. Das kann die Nieren weiter schädigen und die Prognose verschlechtern.
- Auch **Bluthochdruck** ist ein häufiger Befund bei nierenkranken Katzen. Das hat zum Teil schwere Folgen, wie **Schäden an den Augen bis hin zur Erblindung**.
- Weitere mögliche Komplikationen bei nierenkranken Katzen sind ein **Kaliummangel** oder eine **Blutarmut**.

All diese Probleme können leider in jedem Stadium der Erkrankung auftreten.

Lassen Sie Ihre Katze **regelmäßig von Ihrem Tierarzt/Ihrer Tierärztin kontrollieren** und **notieren Sie sich Veränderungen**. So kann die Behandlung im Verlauf der CNE angepasst werden.



## REGELMÄSSIGE KONTROLLUNTERSUCHUNGEN: *Bei CNE eine Pflicht*

Die chronische Nierenerkrankung folgt keinem klaren Muster und verläuft bei jeder Katze anders, oft auch **schubweise**.

Regelmäßige Kontrolluntersuchungen werden unbedingt empfohlen:

- Nach Erstdiagnose **alle 2-4 Wochen**, bis die Katze stabil ist.
- Anschließend alle 6 Monate (bei frühem Krankheitsstadium) bzw. **alle 1-3 Monate** bei fortgeschrittener Erkrankung.
- Bei Bluthochdruck mind. **alle 3 Monate**.

### FAZIT:

Auch wenn die CNE leider nicht heilbar ist, mit dem richtigen Management und einer individuell angepassten Behandlung können erkrankte Katzen oft noch viele **glückliche Jahre bei hoher Lebensqualität leben**.



# Erkennen Sie den Unterschied!

Behalten Sie Ihre Katze zuhause im Blick und notieren Sie **Veränderungen**. Die Häufigkeit Ihrer Kontrollen erfolgt in Absprache mit Ihrer Tierärztin/Ihrem Tierarzt.

DATUM							
GEWICHT							
APPETIT							
DURST							
URIN-ABSATZ							
ENERGIE-NIVEAU							
ERBRECHEN							
SCHLECHTER ATEM							
SONSTIGE VERÄNDERUNGEN							

↑ = Erhöht seit  
letzter Kontrolle

↓ = Erniedrigt seit  
letzter Kontrolle

— = Unverändert seit  
letzter Kontrolle

Stand:05/2024\_IWA\_MS • Best.-Nr.:299\_0655

Mehr Informationen  
für Deutschland



Mehr Informationen  
für Österreich



100% Recyclingpapier. Das verwendete Papier ist FSC-zertifiziert.

Dechra Veterinary Products Deutschland GmbH  
D-88323 Aulendorf • [www.dechra.de](http://www.dechra.de)  
Dechra Veterinary Products GmbH  
A-6850 Dornbirn • [www.dechra.at](http://www.dechra.at)

